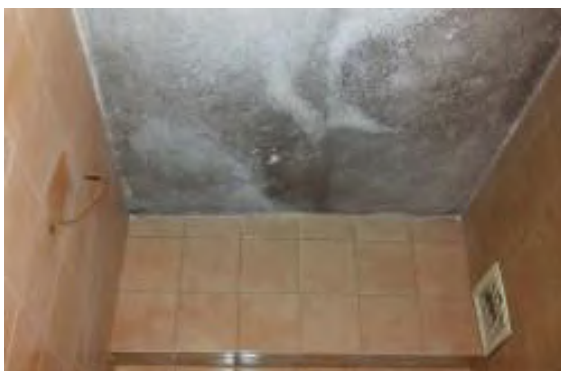
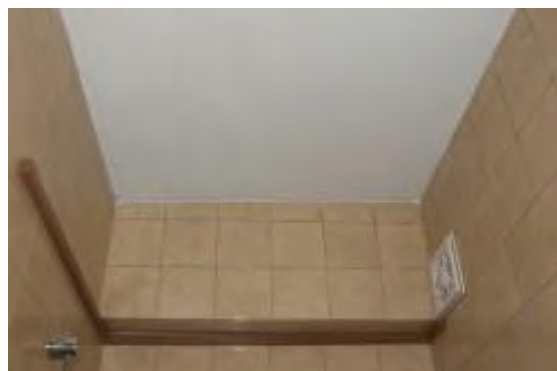


Farba przeciwgrzybicza GALVI wybrane realizacje:

Mieszkanie prywatne Poznań,



Przed aplikacją: sufit w pomieszczeniu zainfekowany pleśnią. Widoczne moce, ciemne przebarwienia.



2 lata po aplikacji – brak pleśni i grzybów. Sufit w doskonałym stanie. Dodatkowo poprawiono wentylację.

Szkoła podstawowa, kuchnia



Przed aplikacją: Kuchnia szkolna – grzyb na suficie wywołany przez kondensację pary wodnej.

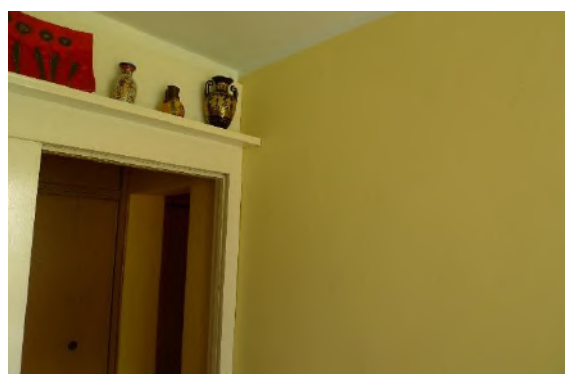


2 lata po aplikacji: sufit w dobrym stanie, brak śladów pleśni i grzybów.

Mieszkanie prywatne, Opole, ul. Koszyka



Przed aplikacją: grzyb i pleśń na słabo docieplonej ścianie.

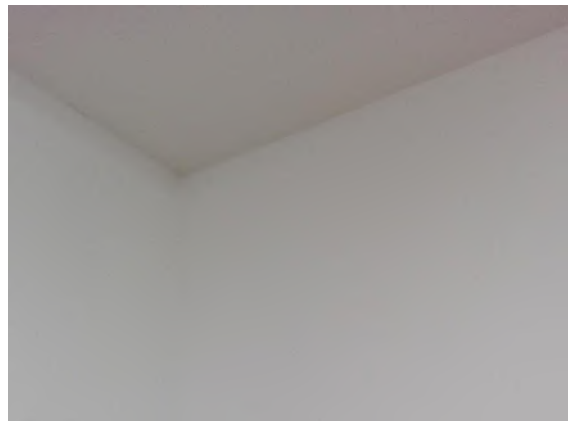


1 rok po aplikacji: sufit w dobrym stanie, brak śladów pleśni i grzybów. Zachowany intensywny kolor farby.

Mieszkanie prywatne, Opole, ul. Spychalskiego (słabo ocieplone mieszkanie narożne)



Przed aplikacją: grzyb w rogach ścian i na suficie.

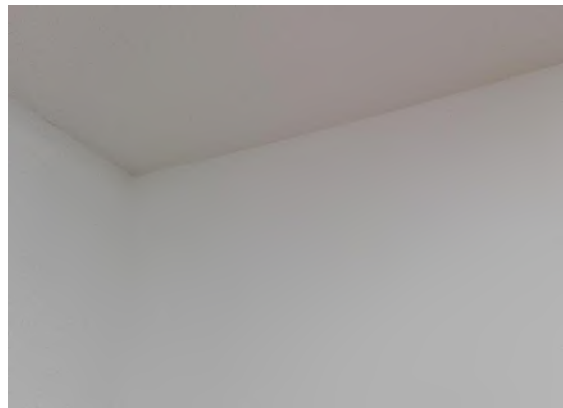


2 lata po aplikacji: brak grzybów i pleśni, farba w bardzo dobrym stanie.

Mieszkanie prywatne, Opole ul. Kościuszki (pomieszczenie o słabej wentylacji)



Przed aplikacją: grzyb w rogach ścian i na suficie. Zniszczona powłoka malarska



3 lata po aplikacji: ściany i sufit w dobrym stanie, brak pleśni

Mieszkanie prywatne, Katowice, ul. Traugutta (słabo ocieplone mieszkanie narożne)



Przed aplikacją: grzyb widoczny pod parapetami



3 lata po aplikacji: powłoka malarska w dobrym stanie

Zastosowania przemysłowe farby GALVI

Zakład przetwórstwa mięsnego, Sokołów S.A. oddział w Kole (hala produkcyjna, wysoka wilgotność)



Przed aplikacją: pleśnie i grzyby na górnych partiach ścian i sufitach w hali produkcyjnej, degradacja powłoki malarskiej

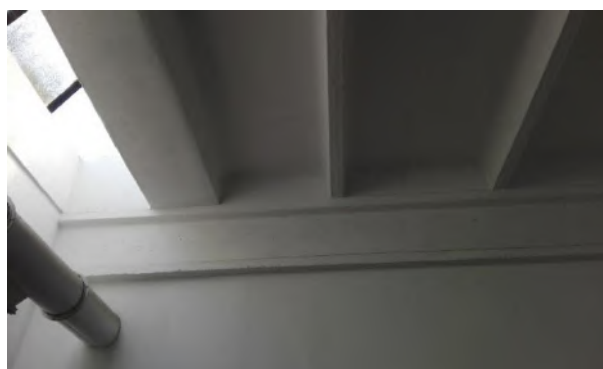


1 rok po aplikacji: sufit w bardzo dobrym stanie

Hala produkcyjna w przemyśle drzewnym, wysoka wilgotność, kondensacja pary wodnej



Przed aplikacją: pleśnie i grzyby na górnych partiach ścian i sufitach w hali produkcyjnej

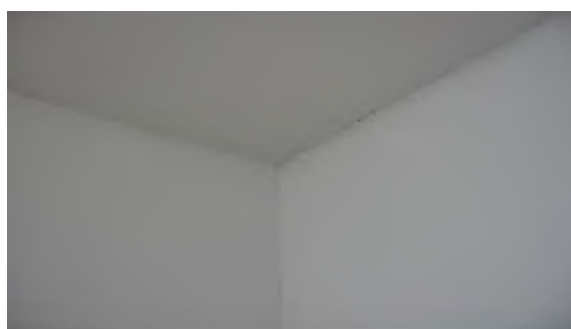


1,5 roku po aplikacji: sufit w dobrym stanie, brak widocznych śladów pleśni i grzybów

Piekarnia Opole, duża wilgotność, wysoka temperatura



Przed aplikacją: powłoka malarska zniszczona w wyniku wysokiej wilgotności i kondensacji pary wodnej.



2 lata po aplikacji: powłoka malarska w dobrym stanie, brak łuszczących się płatów farby